

MarinHelse



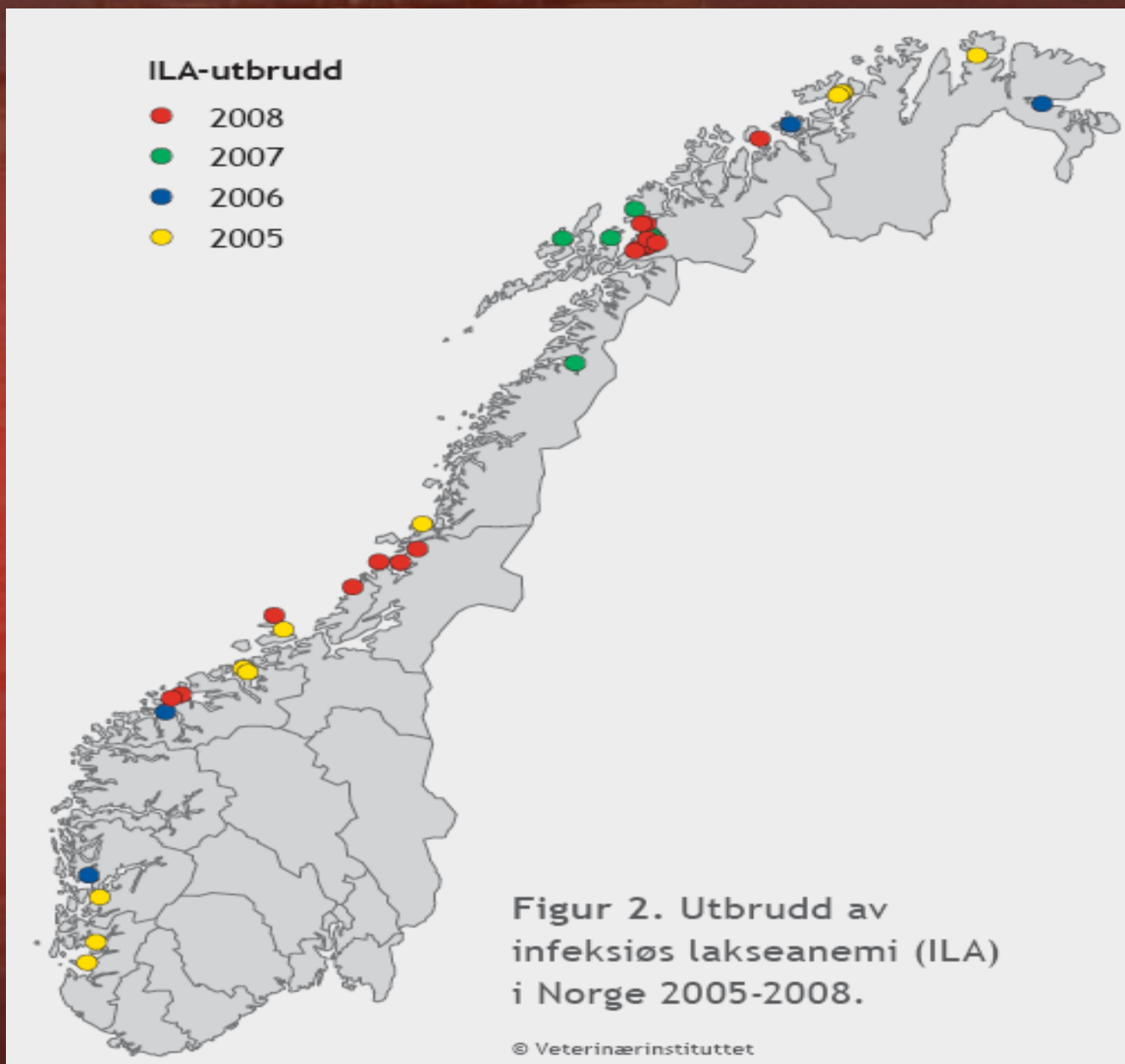


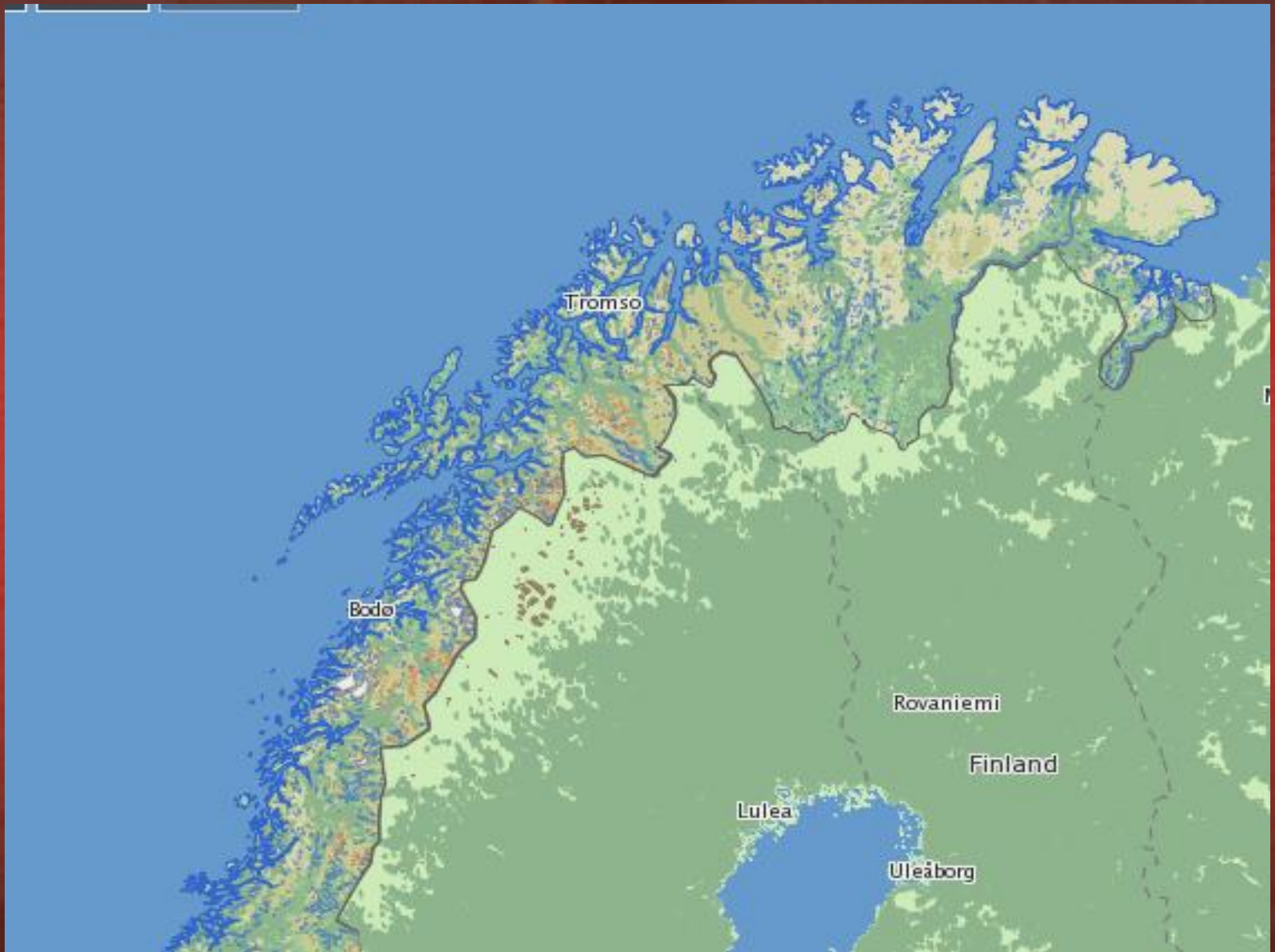
Kraftig forøket dødelighet, masseslakting,
massedestruering og rømming

“ Når lynet slår ned flere plasser samtidig ”

Agenda

- Et lite bakteppe fra vår aktuelle situasjon
- Hvilke utfordringer møtte vi på ?
- Hvilken beredskapskapasitet har man egentlig i forhold til uventede situasjoner ?
- Var myndighetene på lag ?
- Hvilke endringer er oppstått som et resultat av epidemien ?

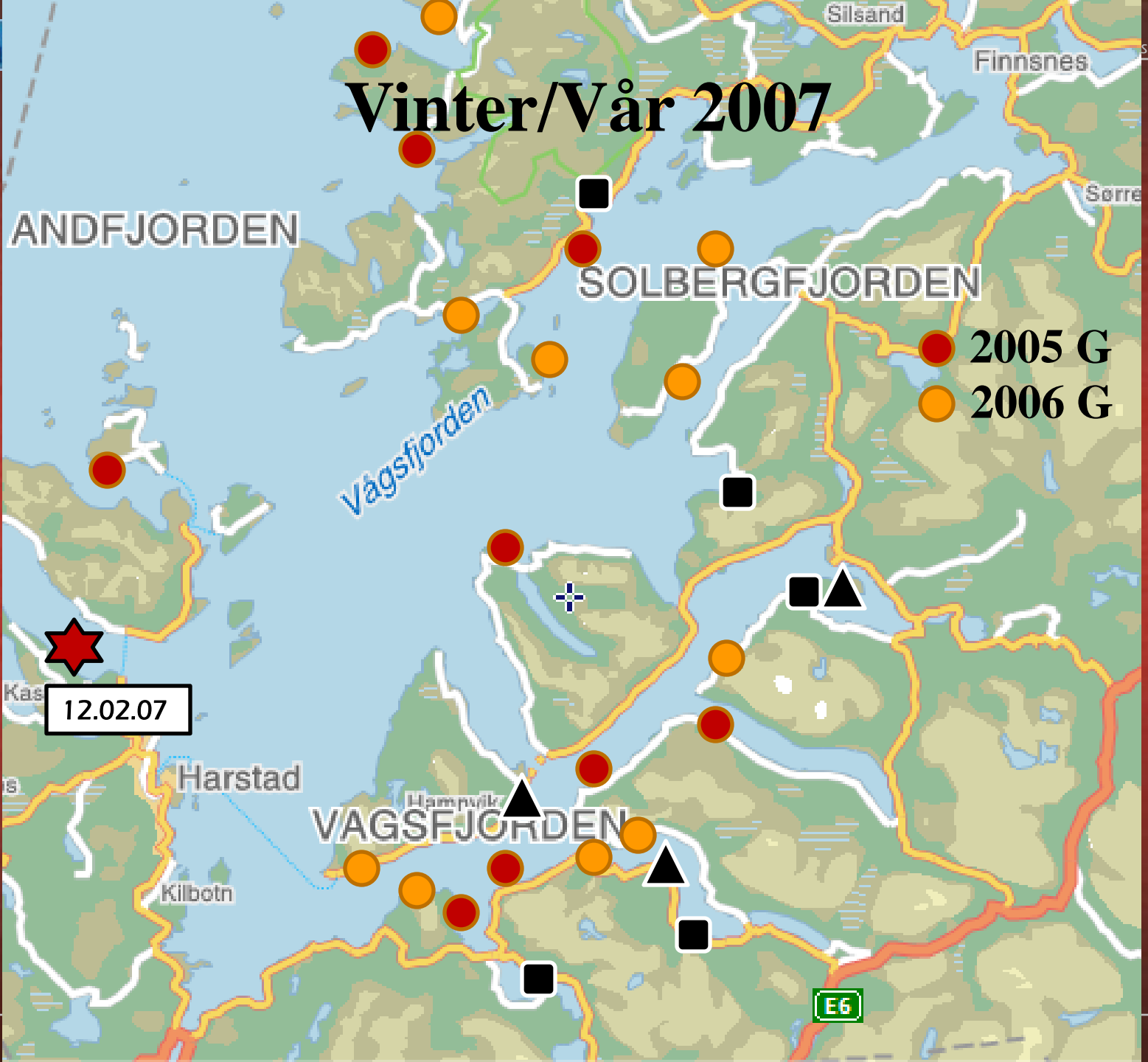




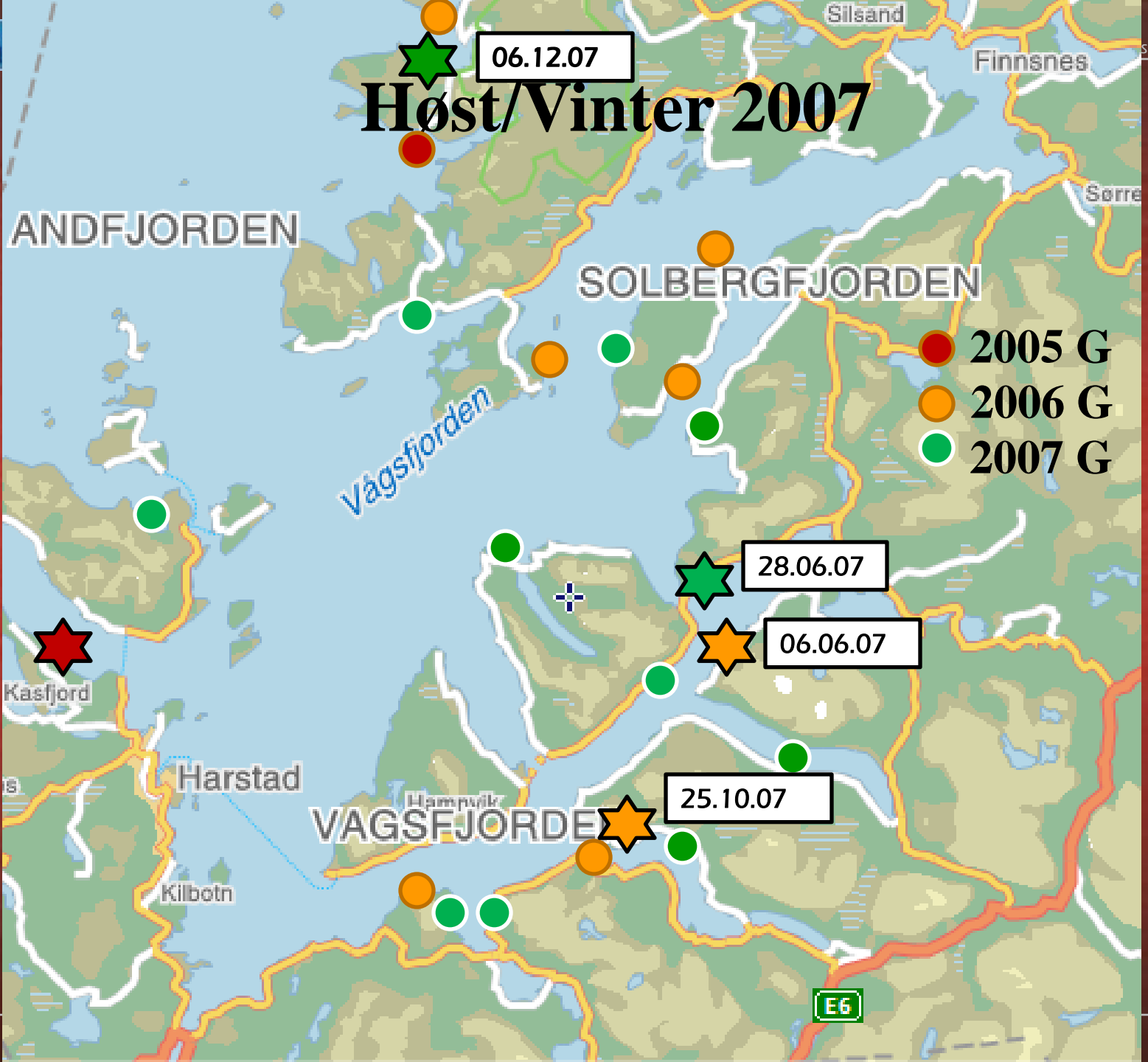




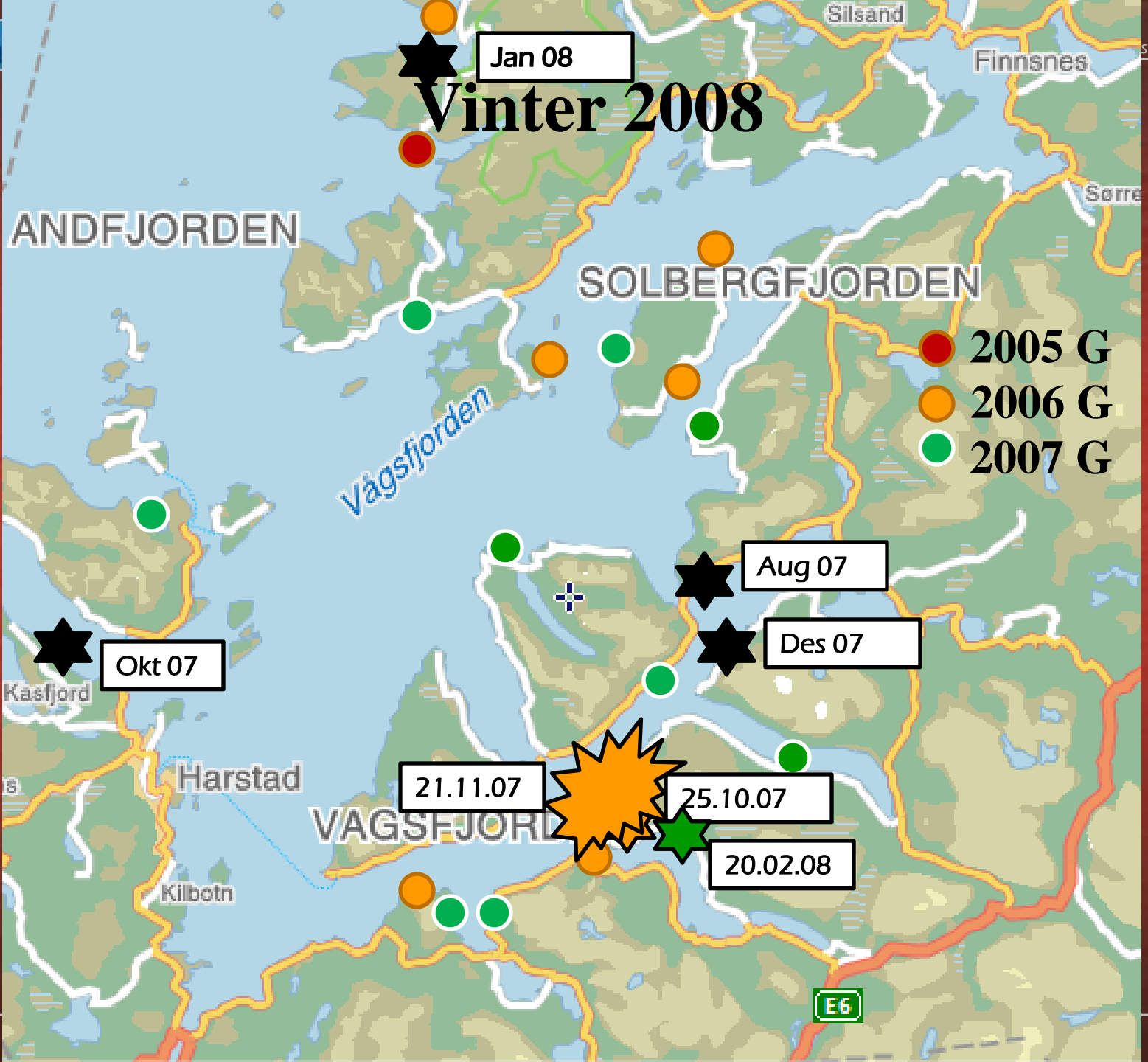
Vinter/Vår 2007



Høst/Vinter 2007



Jan 08 Vinter 2008



- 2005 G
- 2006 G
- 2007 G

Okt 07

Jan 08

Aug 07

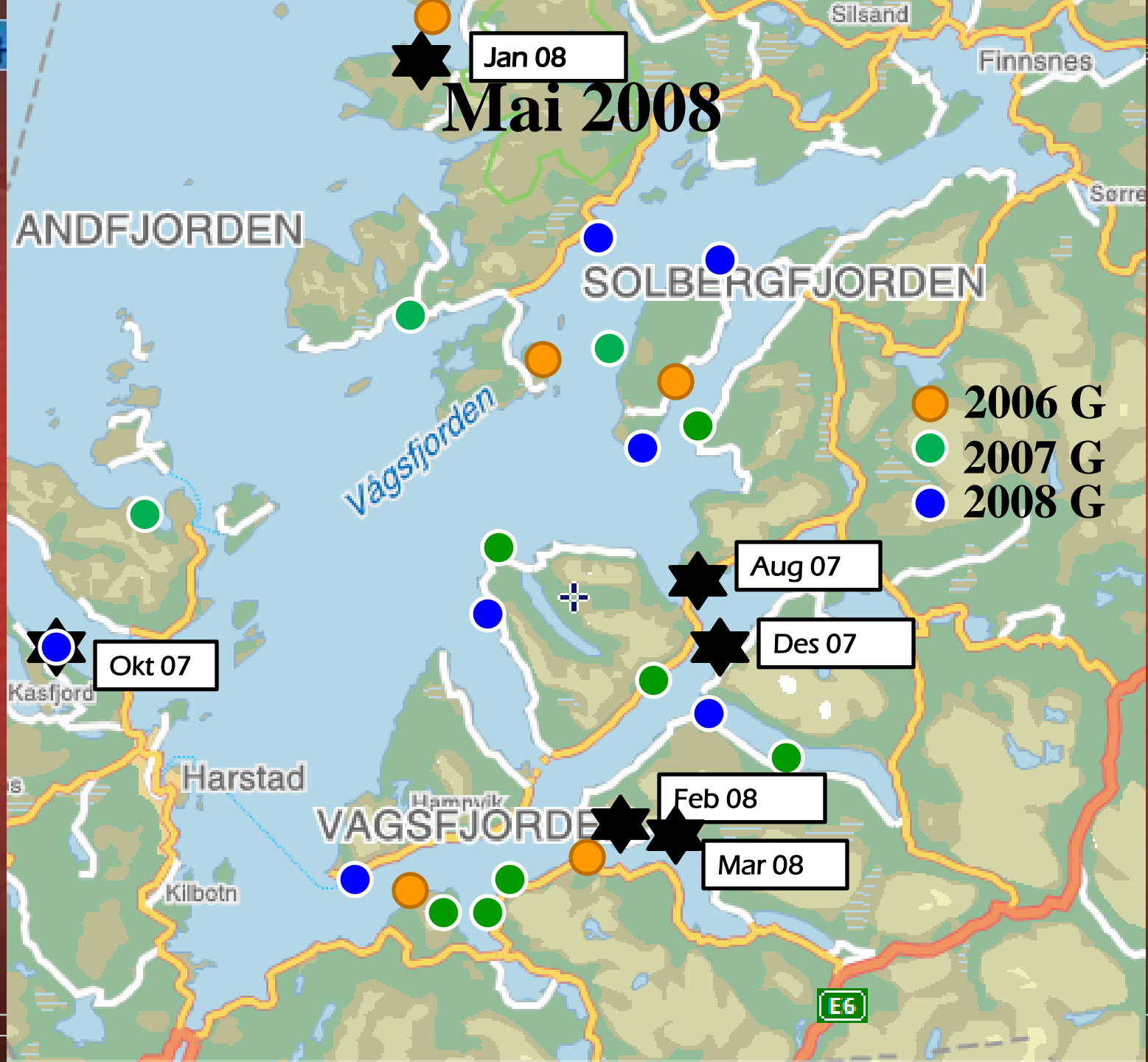
Des 07

21.11.07

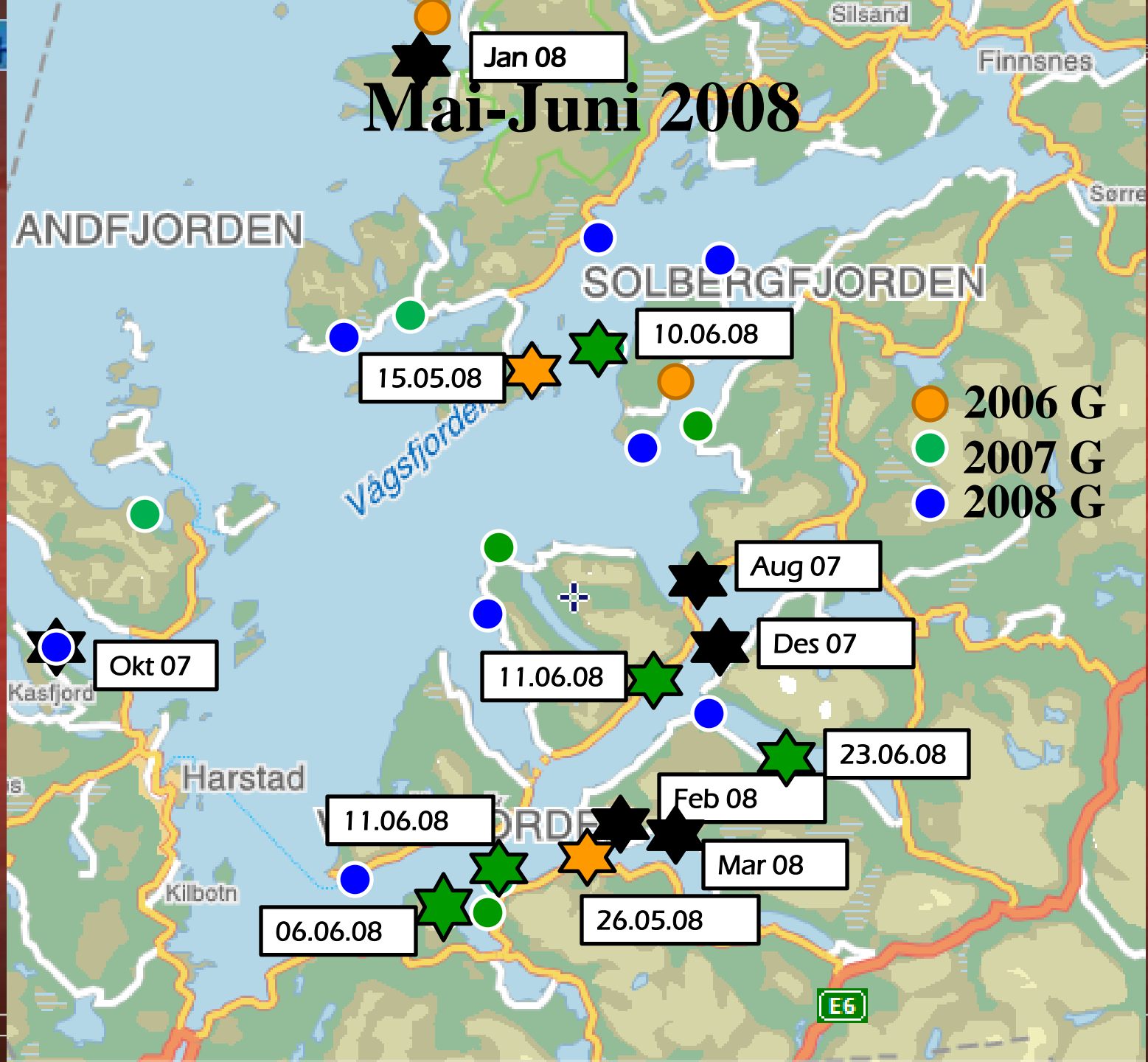
25.10.07

20.02.08

Mai 2008



Mai-Juni 2008



- 2006 G
- 2007 G
- 2008 G

Jan 08

15.05.08

10.06.08

Aug 07

Des 07

Okt 07

11.06.08

23.06.08

11.06.08

Feb 08

Mar 08

06.06.08

26.05.08

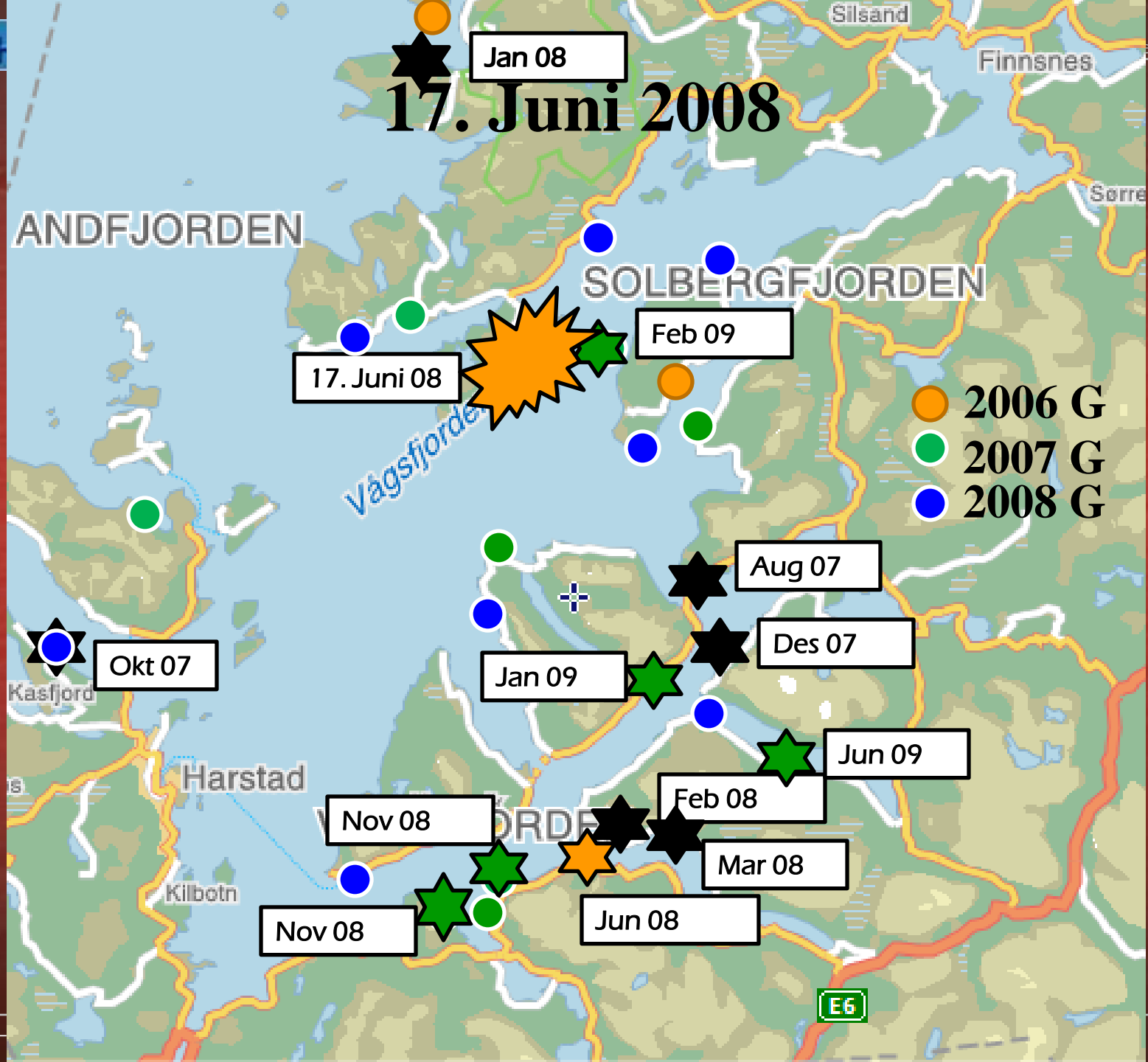
E6







17. Juni 2008



Juni 2008

ANDFJORDEN

SOLBERGFJORDEN

Jun 08

Feb 09

- 2006 G
- 2007 G
- 2008 G

Okt 07

Aug 07

Jan 09

Des 07

Jun 09

Nov 08

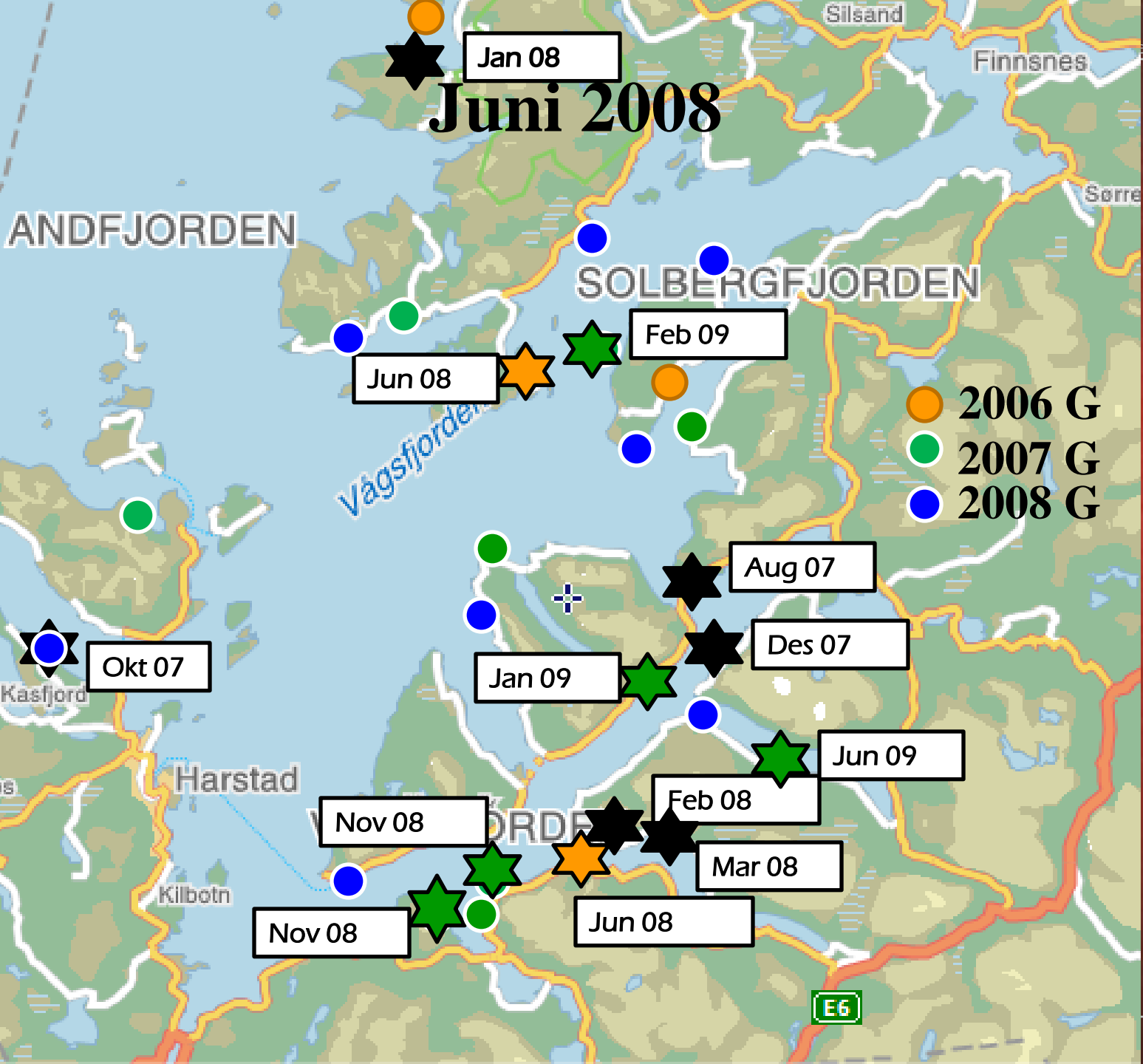
Feb 08

Mar 08

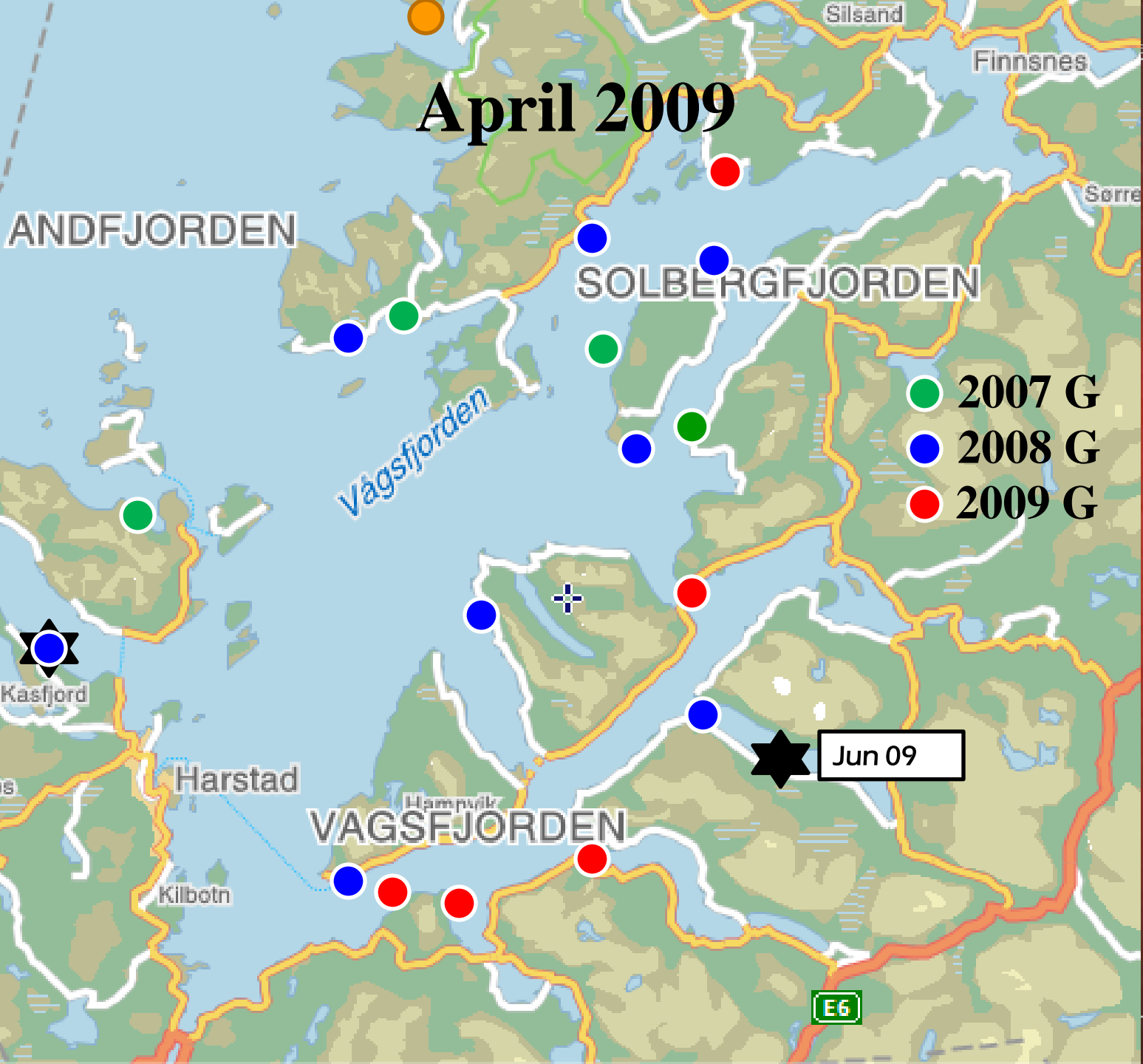
Nov 08

Jun 08

E6



April 2009

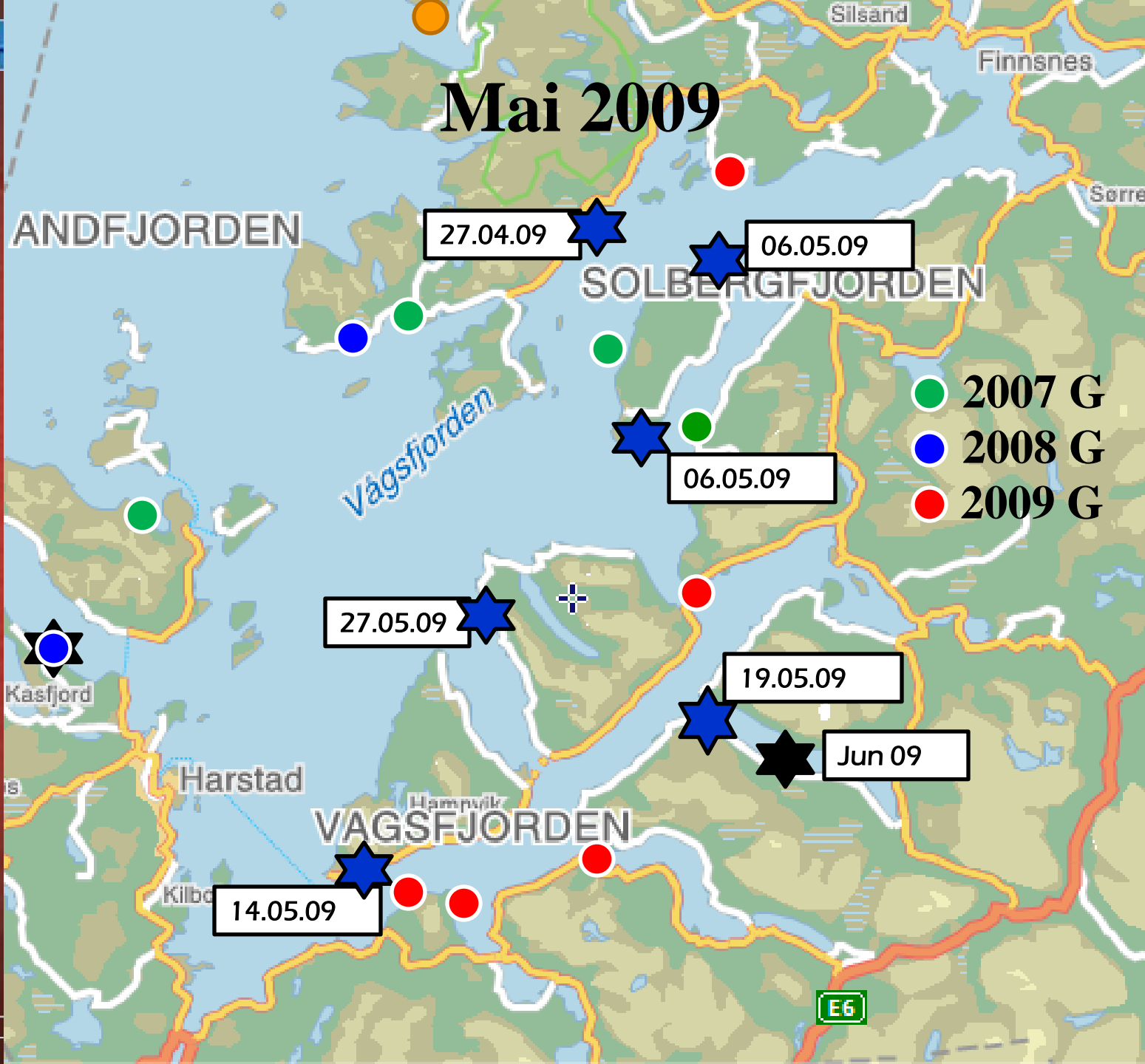


- 2007 G
- 2008 G
- 2009 G

Jun 09

E6

Mai 2009



Agenda

- Et lite bakteppe fra vår aktuelle situasjon
- Hvilke utfordringer møtte vi på ?
- Hvilke beredskapskapasitet har man egentlig i forhold til uventede situasjoner ?
- Var myndighetene på lag ?
- Hvilke endringer er oppstått som et resultat av epidemien ?

Hvilke utfordringer møtte vi på ?

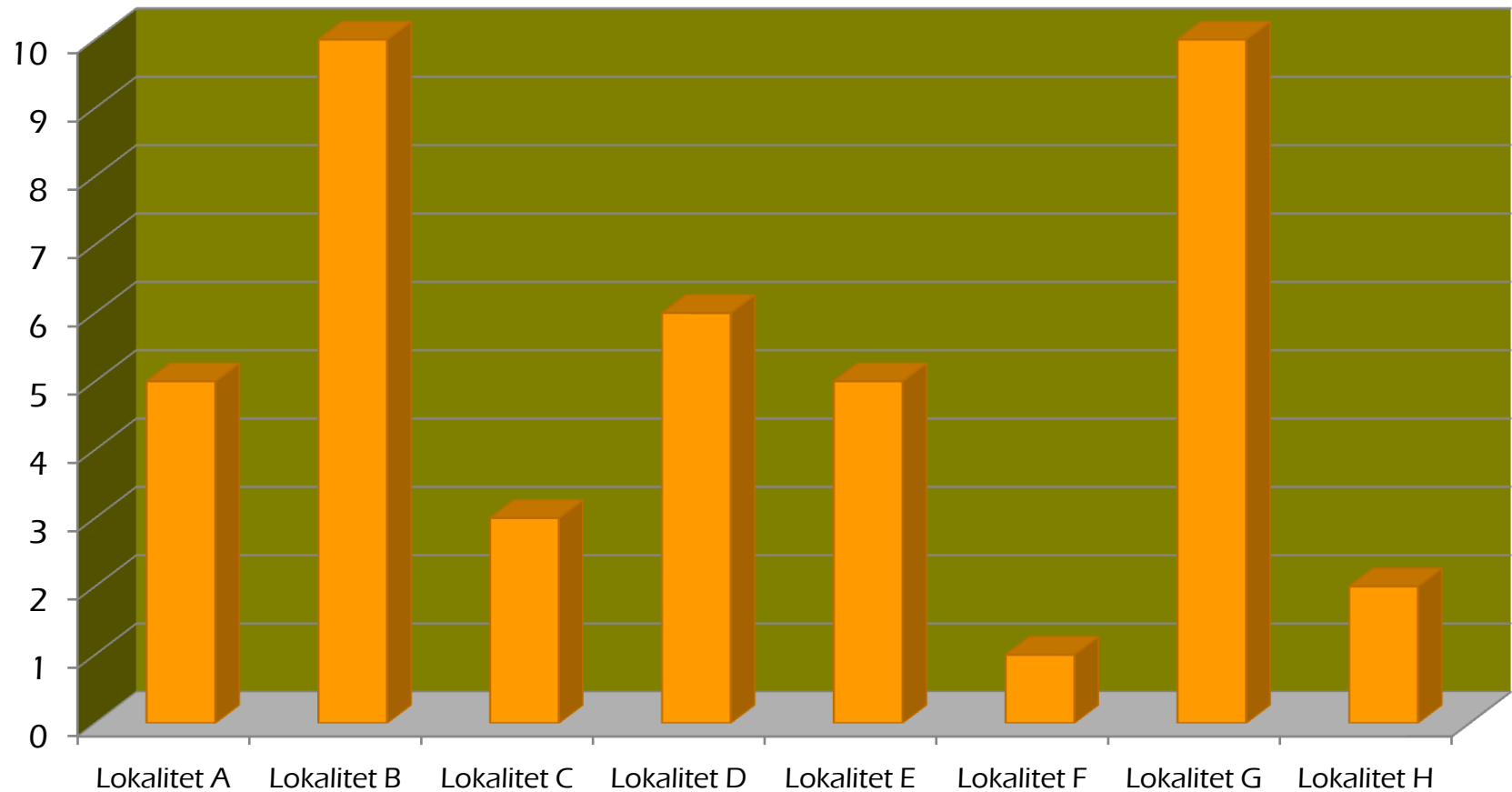
- Alvorlig smittsom sykdom med massedødelighet
 - Behov for massedestruering
 - Behov for hurtig utslakting av stor biomasse
 - Behov for økt bemanning, mer utstyr og økte ressurser
 - Behov for gjenfangstfiske ved rømming
 - Behov for tilgang på nye lokaliteter
-
- Ytterligere skjerpet på grunn av at disse behovene inntraff hos en rekke oppdrettsselskaper i samme område til samme tid

Alvorlig smittsom sykdom med massedødelighet

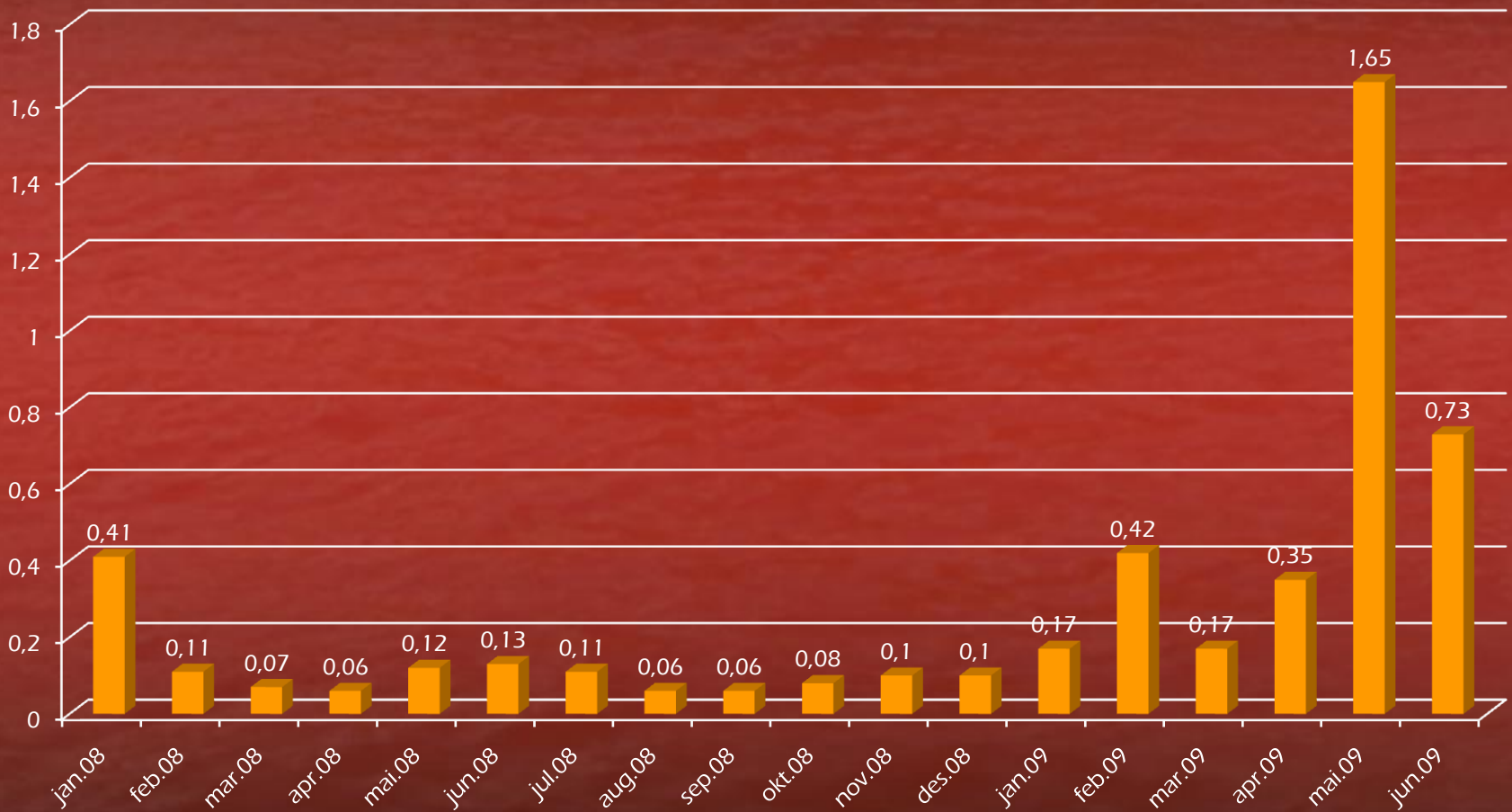
- Økt fokus på dødfiskkontroll
- Avhengig av et optimalt fungerende opptakssystem
 - Utfordrende ved stor fisk og høy dødelighet
 - Stress for fisk når dødfiskhåven må kjøres opp og ned gjentatte ganger flere ganger om dagen
 - Slitsomt og tidkrevende for røkterne
- Nok ensileringskapasitet
 - Dødfiskkverner
 - Lagringskapasitet
- Økt fokus på logistikk

Økonomiske tap ILA

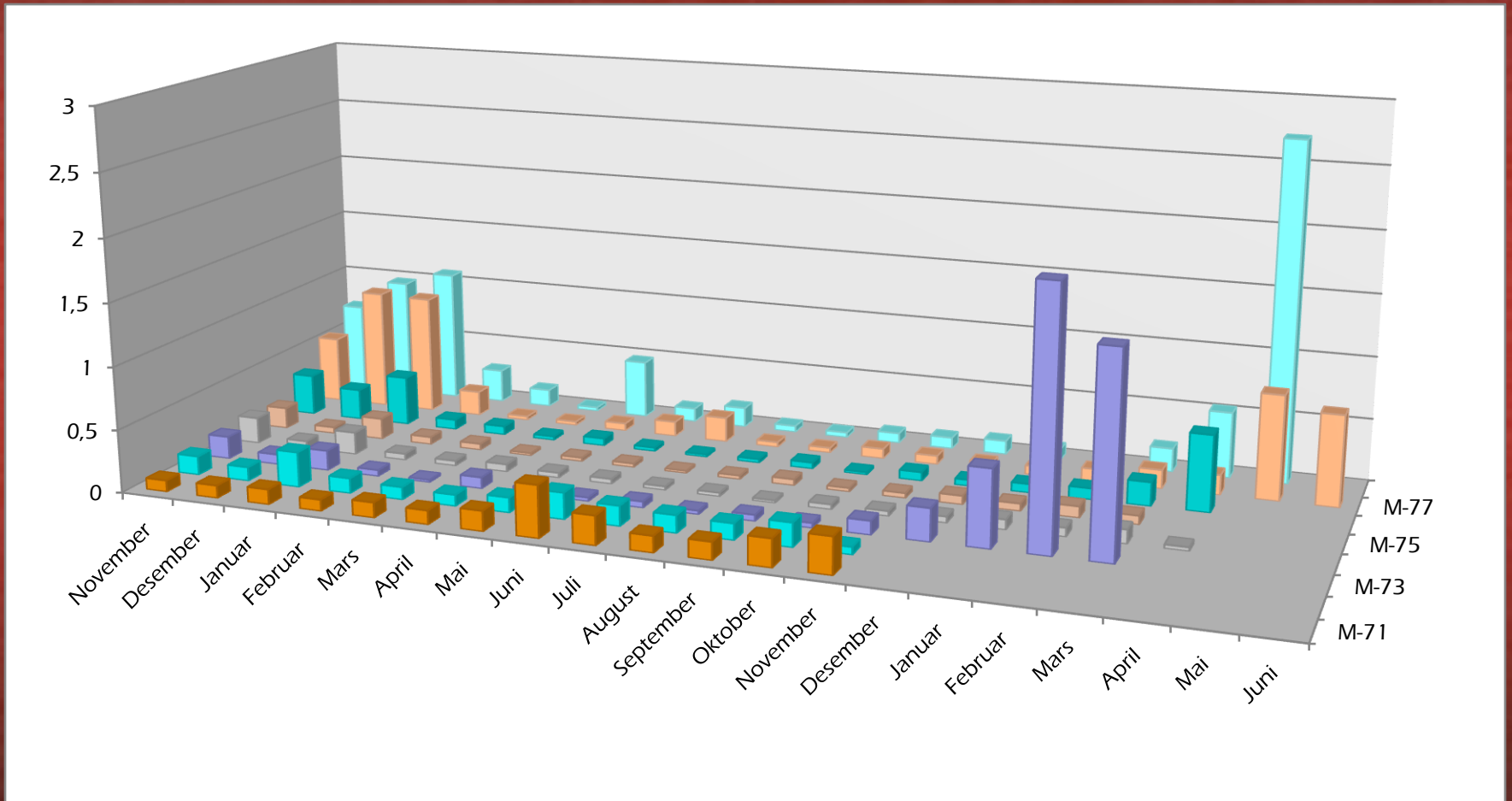
% Dødelighet ILA



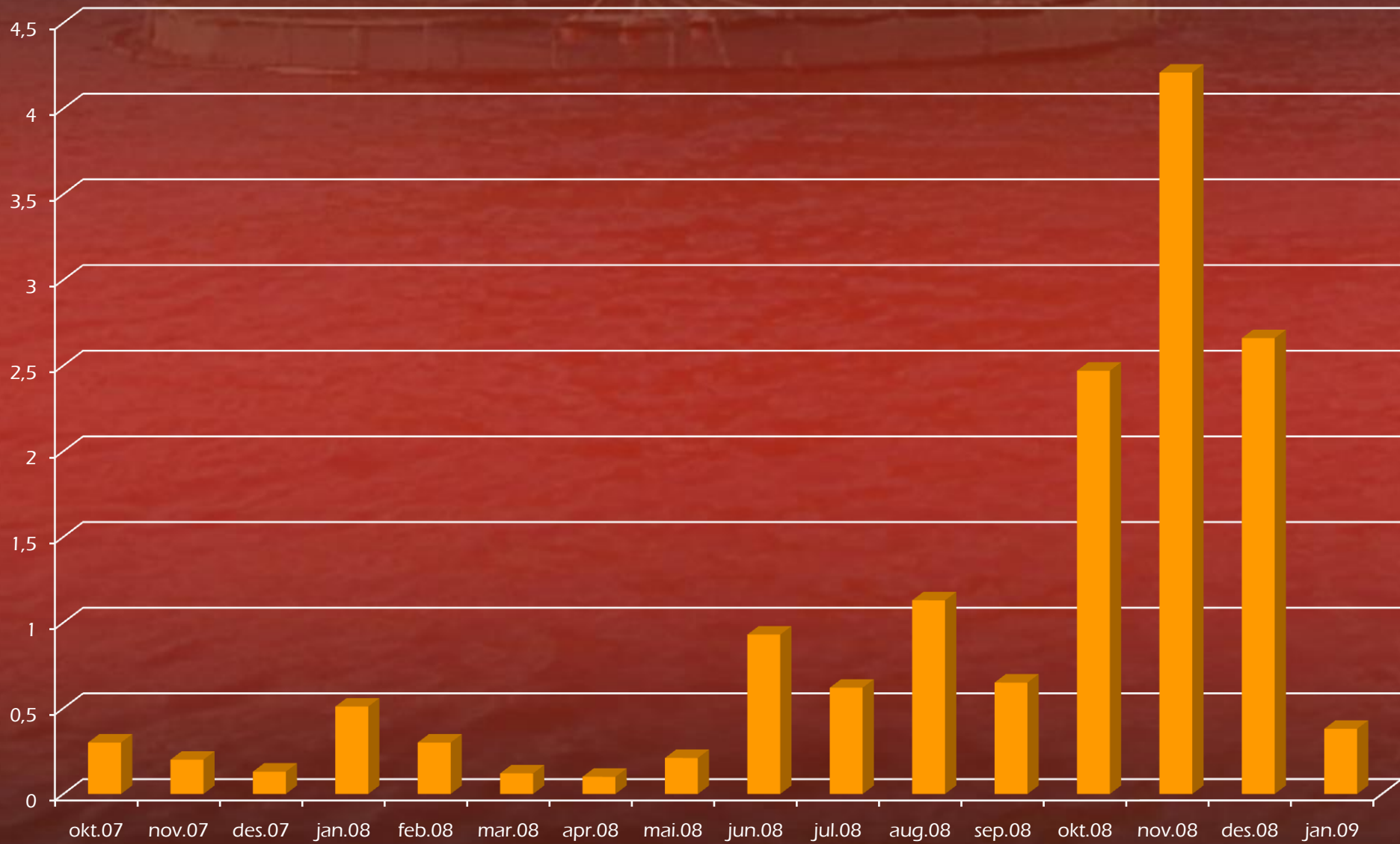
Lokalitet Kjeiprød



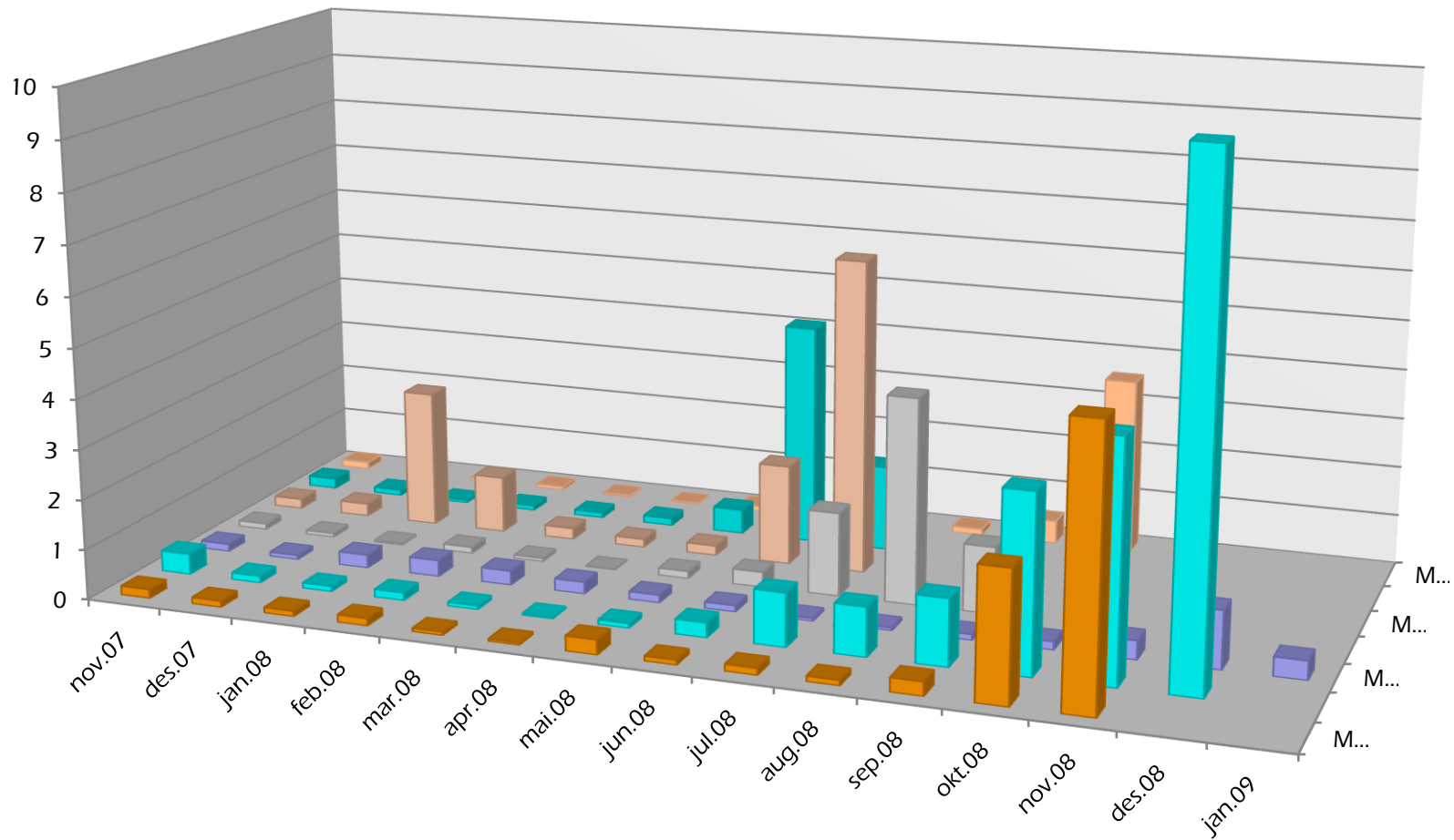
Lokalitet Kjeiprød



Kråkrø



Lokalitet Kråkrø





Behov for massedestruering

- Metodebruk og metodevalg
 - I følge beredskapsplanene skulle fisk slaktes som normalt på slakteriene
- Bedøvelse og avliving
 - Benzoak
 - Co2
 - Strøm
- Avfallshåndtering
- Dyreetikk-Dyrevelferd (merd- lokalitet-driftsområde)
 - Ingen godkjente metoder for bedøvelse og destruering
 - Alle selskapene måtte søke om godkjenning, ingen foretrukne valg ble anbefalt fra Mattilsynet selv om de kunne ha etablert en praksis og metode for lenge siden basert på tidligere pålegg i andre områder av landet

Behov for hurtig utslakting av stor biomasse

- En stor flaskehals i vårt område
- Mange små slakteri med liten kapasitet
- Utslakting av syk fisk tok svært lang tid
- I sone/ utenfor sone

Behov for økt bemanning, mer utstyr og økte ressurser

- Ekstra bemanning
 - Måtte sette inn "dødfiskteam"
 - Økt administrativ aktivitet
 - Fôr ble ikke levert på flåte men med bil
- Ekstra utstyr
 - Nytt og bedre utstyr
 - Mer utstyr av samme type
 - Ekstraordinære tiltak ved forflytting av utstyr og opprettelse av nye lokaliteter
- Ekstra økonomiske utfordringer
 - Mer ansatte
 - Mer overtid
 - Komplisert logistikk
 - Nyinvesteringer i utstyr
 - Destruering koster

Behov for gjenfangstfiske ved rømming

- Rømming ille nok i seg selv
- Ytterligere vanskeliggjort siden fisken som rømte var syk

- Tilfeldigheter at vi har hatt to rømminger i området ?
 - Økt aktivitet i anlegg (båter personell, aktiviteter)
 - Ekstra utfordringer tar fokus bort fra daglige rutiner, vedlikehold og service
 - krever ofte flere ansatte eller mye overtid
 - Ekstra utfordringer bringer ofte nye folk inn på nye områder

Behov for gjenfangstfiske ved rømming

- Krav i forskrift: 2 garn 500 meter rundt lokaliteten
- Svært begrensede resultater
- Rømt fisk er i snitt 6 km unna anlegget etter 24 timer
- Blir 3-4 uker i nærområdet i fjorden
- Best resultat i skjermede områder
- Aktiv garnfangst første fire uker med en 30 km radius
- Vanlige garn på kjente gode fiskeplasser
- Avtale med yrkesfiskere og fastboende fiskere
- Kartlegging av områder og gode fiskeplasser
- Beredskapslager med ekstra garn

Behov for nye lokaliteter

- I sonen
 - Samkjøring av utsett
 - Driftsområder
 - Generasjonsområder
 - Færre og større lokaliteter
- Utenfor sonen
 - Nye lokaliteter

Agenda

- Et lite bakteppe fra vår aktuelle situasjon
- Hvilke utfordringer møtte vi på ?
- **Hvilke beredskapskapasitet har man egentlig i forhold til uventede situasjoner ?**
- Var myndighetene på lag ?
- Hvilke endringer er oppstått som et resultat av epidemien ?

Var beredskapsplanene gode nok, eller var de kraftløse papirtigre ?

- Den aktuelle situasjonen avdekket en rekke svakheter
- Ytterligere tilspisset gjennom at alle aktørene i samme område fikk behov for å sette beredskapsplanene ut i livet samtidig

Beredskapsplanene var for dårlige

- De var ikke nok konkrete og for lite gjennomførbare i praksis
- Må ha klare og entydige forpliktende avtaler med klare prioriteringer
- Vi hadde i mange tilfeller egentlig ingen akuttberedskap
- Var avhengige av andre aktører som hadde mer enn nok med seg selv
- Egne prioriteringer gikk foran områdetets prioriteringer
- Stort sett alle planer ble endret etter at epidemien startet

Agenda

- Et lite bakteppe fra vår aktuelle situasjon
- Hvilke utfordringer møtte vi på ?
- Hvilke beredskapskapasitet har man egentlig i forhold til uventede situasjoner ?
- **Var myndighetene på lag ?**
- Hvilke endringer er oppstått som et resultat av epidemien ?

Var myndighetene på lag ?

- Stort sett en svært god dialog
- Mangel på ressurser
 - Aktivitetsmessig ute i felten
 - Behandlingsmessig i forhold til søknader, utvidelse av lokaliteter, flytting av fisk, justeringer på lokaliteter
- Variasjon i håndtering fra lokalkontor til lokalkontor
 - Bemanning
 - Kompetanse
- Beredskapsplaner ble ikke referert til, mye fortløpende detaljstyring, krav om innsending av forslag til løsninger
- Ingen akuttberedskap

Var myndighetene på lag ?

- Regelverk under endring
- Ble oppfattet som lite konstruktive i forhold til løsninger
 - Ingen konkrete forslag til løsninger
 - Alt opp til oppdrettere "Kom med forslag så skal vi vurdere dem"
 - Dere må dokumentere at løsningene dere velger er i tråd med krav til dyrevelferd og dyreetikk
- Eksisterende løsninger på slakteriet ble ikke godtatt ved nyinnstillinger på båt

- Konsekvens; alt tok lang tid, unødvendig økt smittepress i området

Var myndighetene på lag ?

- Veterinærinstituttet/Universitetet i Bergen
 - Ny kunnskap førte til endring av regelverk under epidemien
 - Lettere for oppdretterne, mindre tap
- Faglig uenighet i forskermiljøer om betydning og effekt av tiltak førte til unødvendig frustrasjon blant oppdretterne

Agenda

- Et lite bakteppe fra vår aktuelle situasjon
- Hvilke beredskapskapasitet har man egentlig i forhold til uventede situasjoner ?
- Hvilke utfordringer møtte vi på ?
- Var myndighetene på lag ?
- Hvilke endringer er oppstått som et resultat av epidemien ?

Hva kan gjøres bedre

- Vi trenger i større grad beredskapsplaner for driftsområder ikke bare for enkeltaktører
- Økt kunnskap om risiko knyttet opp mot beredskapsrelaterte situasjoner vil gi bedre grobunn for økt samarbeid
- " økt kunnskap gir økt motivasjon og forståelse for betydningen av samarbeid"
- Kunnskap i styrerommene er viktig for hurtigere å få gjennomslag for fornuftige strukturmessige beredskapstiltak i driftsområdene
- Det bør etableres et beredskapslager med nødvendig utstyr for hvert driftsområde
- Det bør etableres et driftsområderåd som blant annet skal beskjeftige seg med samordning av beredskapsplaner, strømlinjeforming av logistikk, handlingsmønster og prioriteringer under spesielt krevende situasjoner

Hva kan gjøres bedre ?

- Mattilsynet og fiskeridirektoratet bør også forholde seg til områder i stedet for enkeltaktører i mange sammenhenger. Dette tvinger oppdretterne til å tenke felles skjebne felles løsninger
- Beredskapsplanene var ikke konkrete nok for hver lokalitet
- Det har ikke skjedd nok i Astafjordbassenget etter 2007.
- "Best practise" på alle områder fra fortøyning av anlegg til utsettsregimer

Hva lærte vi i Sør Troms ?

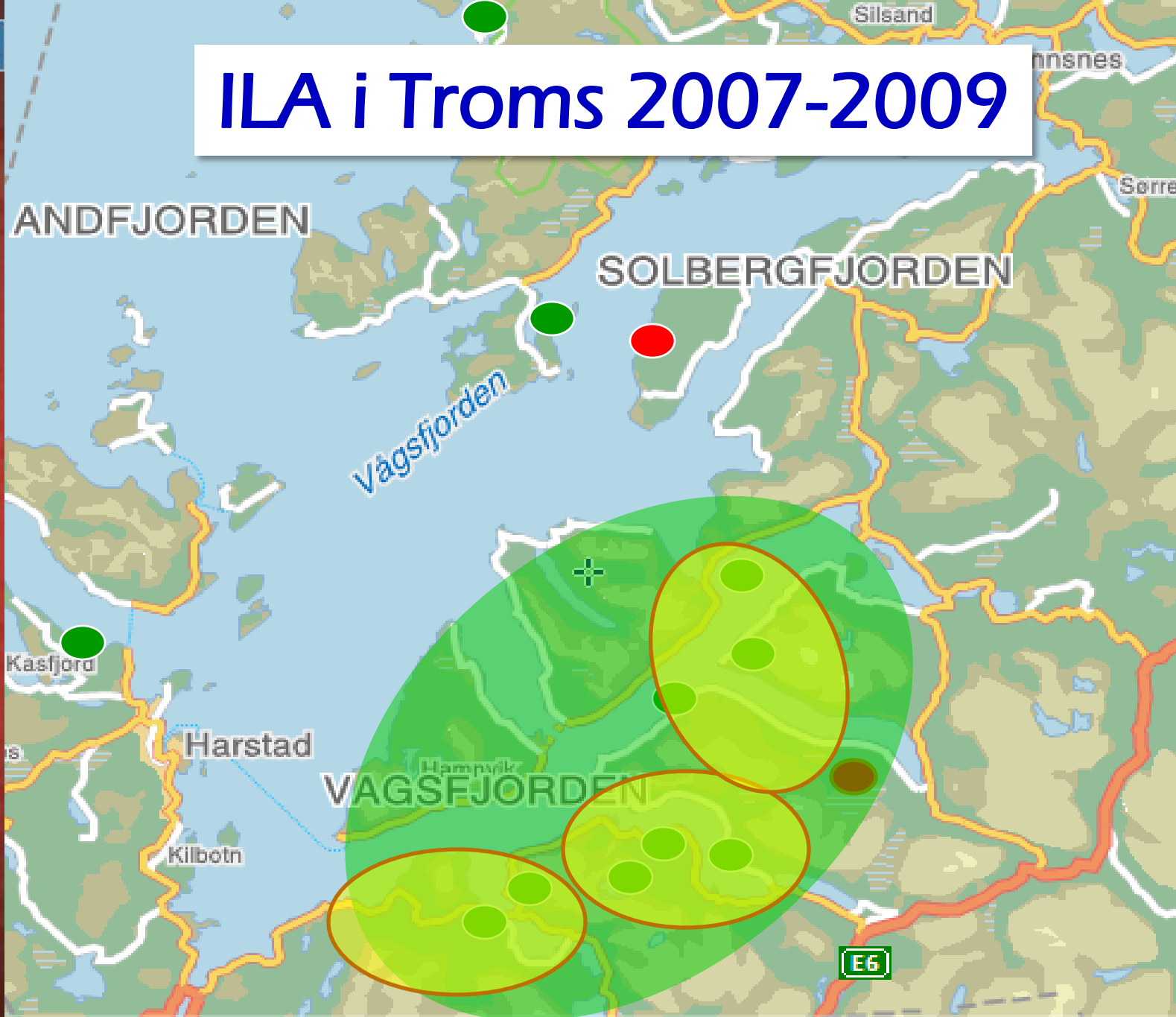
Hvis målet er effektive og målrettede beredskapsplaner er man avhengig av et mer utstrakt og formelt samarbeid i form av koordinert driftsplanlegging og driftstiltak mellom selskaper som har lokaliteter som gjensidig driftsmessig påvirker hverandre

- Det må etableres felles beredskapsplaner for hvert driftsområde
- Et eget beredskapslager må etableres for hvert område med utstyr som alle ved behov kan benytte seg av

Strategisk regionalt samarbeid om oppdrettsaktiviteten

- Etablering av driftsområder
- Etablering av generasjonsområder
- Etablering av beredskapsplaner for hvert driftsområde
- Etablering av "best practise" driftsmessig
- Etablering av felles beredskapsmessige og helsemessige protokoller
 - Kompetanseheving på merdnivå og i styrerom
 - Strategisk sykdomsfokus innvevd i driftsrutiner
- Kartlegging av utvalgte sykdomsagens

ILA i Troms 2007-2009



Stall MarinHelse

Kjepphest nr. 4

- **Vi må over fra lokalitetsfokus til områdefokus**
- Vi bekjemper eller sloss ikke mot smittsomme sykdommer effektivt hvis vi ikke løfter blikket opp fra merdkanten og ser utover nærområdet. Vi må etablere driftsområder og forberede oss og sloss sammen ut fra dette nivået.
- Økt kunnskap om risiko knyttet opp mot beredskapsrelaterte situasjoner vil gi bedre grobunn for økt samarbeid
- En kartlegging av strømforhold og oppdrettsaktivitet skal hjelpe til med å etablere de forskjellige driftsområdene og deres utstrekning.
- Et driftsområderåd bør etableres og dette rådet skal beskjeftige seg med samkjøring av beredskapsplaner, etablering og løfting av nivået på generelle rutiner innenfor området. Det skal være et høringsorgan for Mattilsynet og Fiskeridirektoratet vedrørende alle søknader, konsesjoner, nyetableringer eller utvidelser i området osv.